

НАНОТЕХНОЛОГИИ — ГОРОДСКОМУ ОСВЕЩЕНИЮ!

Экономия электроэнергии до 70%

Светодиодные
светильники **120 Вт**

Натриевые
лампы **250 Вт**



СВЕТОДИОДНЫЕ СВЕТИЛЬНИКИ ДЛЯ НАРУЖНОГО ОСВЕЩЕНИЯ

Уникальные светильники для освещения улиц и магистралей, автомобильных парковок и тоннелей, тротуаров и парков, дворов и придомовых территорий. Светильники максимально используют все преимущества светодиодов: низкое потребление электроэнергии и высокую эффективность.



Особенности светодиодных светильников:

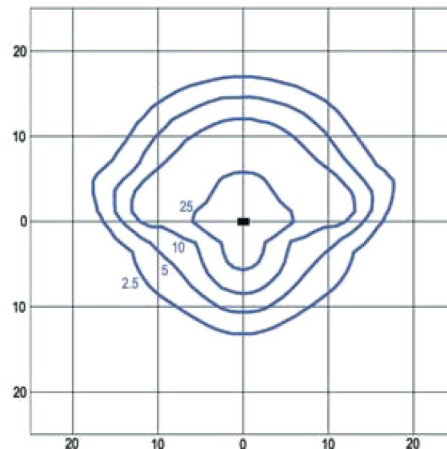
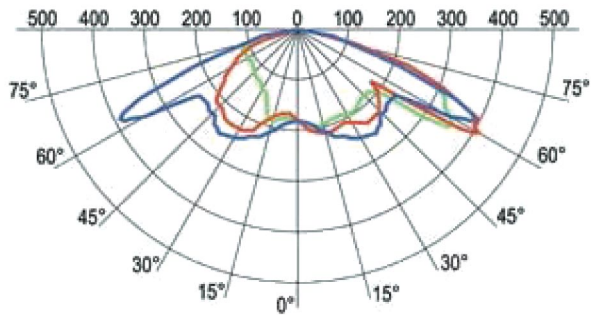
- Уникальная оптическая система
- Высокая световая отдача – более 90 лм/Вт
- 5 лет без обслуживания
- Литой алюминиевый корпус с защитным покрытием, обеспечивающим гарантию 10 лет

В светильниках использованы модули с потребляемой мощностью 20 Вт, состоящие из белых светодиодов с цветовой температурой 6000 К, работающих в номинальном режиме (1 Вт, 350 мА).

Оптическая система позволяет получить различные варианты кривой силы света в зависимости от необходимости освещения того или иного объекта.

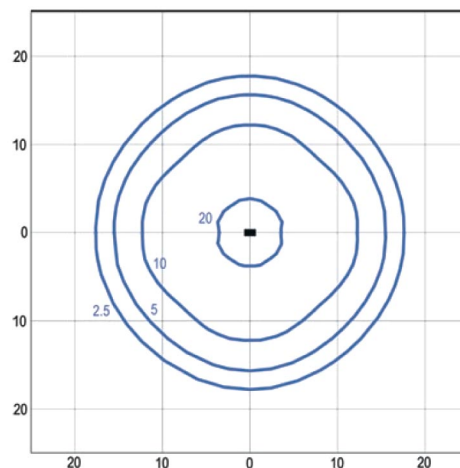
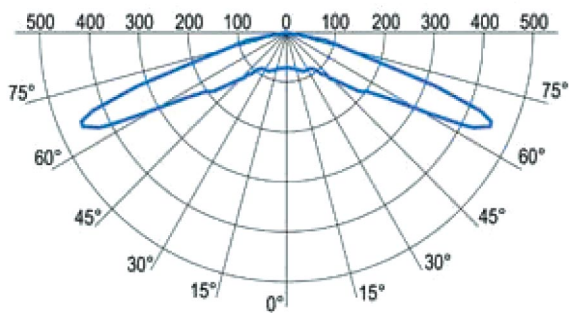
НАНОТЕХНОЛОГИИ – ГОРОДСКОМУ ОСВЕЩЕНИЮ!

Уличный светильник:



Модель распределения освещенности от 1 изделия из 8 СД модулей (номинальная мощность 160 Вт), расположенного на высоте 6 м

Ландшафтный светильник:



Модель распределения освещенности от 1 изделия из 8 СД модулей (номинальная мощность 160 Вт), расположенного на высоте 6 м

Модели светодиодных светильников:

Количество СД модулей	Номинальная мощность, Вт	Потребляемая мощность, Вт	Световой поток, лм
2	40	47	2800
3	60	71	4200
4	80	94	5600
5	100	118	7000
6	120	141	8400
7	140	165	9800
8	160	188	11200
9	180	212	12600
10	200	236	14000
11	220	259	15400
12	240	283	16800