

# XLD-CL

Светодиодный светильник  
rev. 1.1 от 25/02/2020

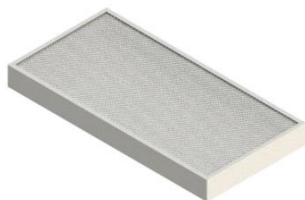
# XLight

www.xlight.ru

## ВНЕШНИЙ ВИД



XLD-CL-418

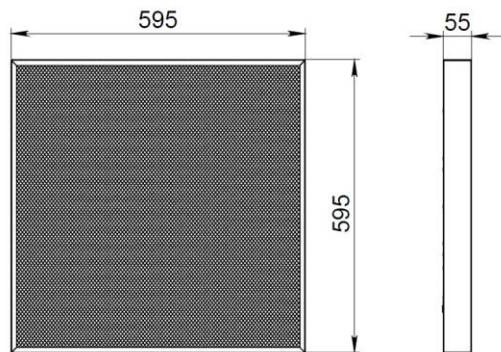


XLD-CL-218

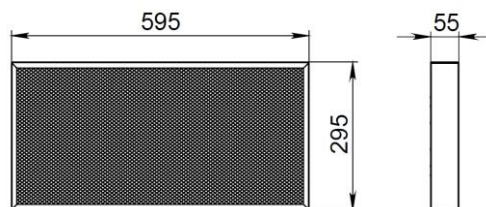


XLD-CL-236

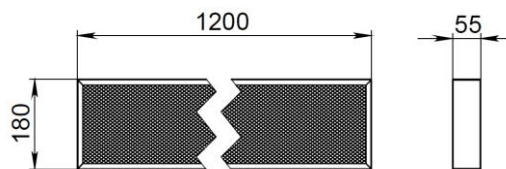
## ГАБАРИТНЫЕ РАЗМЕРЫ



XLD-CL-418



XLD-CL-218



XLD-CL-236

## ОБЛАСТЬ ПРИМЕНЕНИЯ

- Административные помещения
- Технические зоны
- Торговые и общественные площади

## ОПИСАНИЕ

Светодиодные светильники предназначены для общего и комбинированного освещения административных и общественных помещений, предприятий торговли, общественного питания и иных помещений.

# XLD-CL

Светодиодный светильник  
rev. 1.1 от 25/02/2020

# XLight

www.xlight.ru

## КОНСТРУКЦИЯ

Корпус	Листовая сталь,
Рассеиватель	Оптический полистирол
Прокладки и уплотнители	Силикон
Кабель питания	Каучуковая основа внешней оплётки
Источник света	Светодиодный кластер на текстолитовой печатной плате
Источник питания	Корпусированный, постоянного тока
Источник аварийного питания	Встроенный блок управления, Ni-CD аккумулятор
Тестирование и индикация АП	Индикаторный диод, кнопка тестирования

## СТРУКТУРА НАИМЕНОВАНИЯ

СЕРИЯ

МОДЕЛЬ

ТИП КОРПУСА

ЦВЕТ

ПИТАНИЕ

### СЕРИЯ

XLD-CL

Светодиодный светильник  
потолочный

### МОДЕЛЬ

20

Мощность не более 20 Вт

25

Мощность не более 30 Вт

30

Мощность не более 39 Вт

### ТИП КОРПУСА

418

Размеры 595x595x55мм

218

Размеры 595x298x55мм

236

Размеры 1200x180x55мм

### ЦВЕТ

WNC

Холодный белый  
Т<sub>цв</sub>=5300÷6000К,

WHS

Естественный белый  
Т<sub>цв</sub>=3700÷4300К

WNW

Теплый белый  
Т<sub>цв</sub>=2800÷3200К

### ПИТАНИЕ

220

220В переменного тока  
Класс электробезопасности «I»

### Пример обозначения

XLD-CL30-418-WHS-220 – светодиодный светильник, цветовая температура Т<sub>цв</sub> ~ 4000К, световой поток Ф<sub>v</sub> > 3600лм, потребляемая мощность Р < 36Вт, питание 220В AC (50Гц), класс защиты IP40, размер корпуса 595x595x55мм.

# XLD-CL

Светодиодный светильник  
rev. 1.1 от 25/02/2020

# XLight

www.xlight.ru

## ТЕХНИЧЕСКИЕ ХАРАКТЕРИСТИКИ

		XLD-CL20	XLD-CL25	XLD-CL30
Световой поток не менее, лм	WHC	2600	3900	5100
	WHS	2600	3900	5100
	WHW	2500	3700	4800
Потребляемая мощность, Вт, не более.		20	30	39
Напряжение питания, В		AC 220В ± 20%		
Степень защиты		IP40		
Климатическое исполнение, по ГОСТ 15150		УХЛ 3.1		
Температурный диапазон, °С		-10...+45		
Коэффициент мощности (cos φ)		0.95		
Коэффициент пульсации, не более, %		3		
Потребляемая мощность, исполнение «ЕВ», Вт, не более		23	33	42
Световой поток аварийного режима для WHS, не менее		260	390	510
Время работы в режиме АП, ч		3.5	2.5	1.5

	XLD-CL-418	XLD-CL-218	XLD-CL-236
Вес нетто, кг	3.6	2.3	2.8
Вес брутто, кг	4.0	2.6	3.2
Вес нетто (исполнение ЕВ), кг	4.0	2.7	3.2
Вес брутто (исполнение ЕВ), кг	4.4	3.0	3.6
Габариты светильника, мм	595x595x55	595x298x55	1200x180x55
Габариты упаковки, мм	605x635x60	600x315x60	1205x195x60

## ОПТИКА

Класс светораспределения – «П» (прямого света)

Тип кривой силы света светильника – «Д» (косинусная).

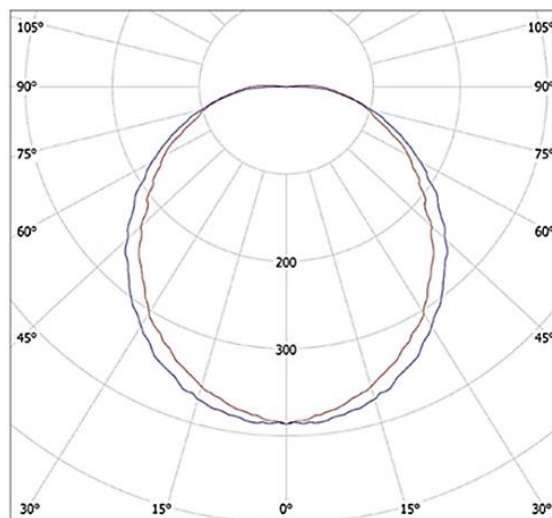


Рис. 1 Диаграмма направленности

# XLD-CL

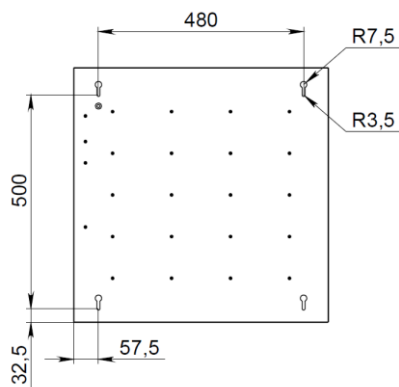
Светодиодный светильник  
rev. 1.1 от 25/02/2020

# XLight

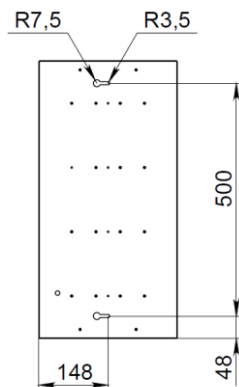
www.xlight.ru

## УСТАНОВКА

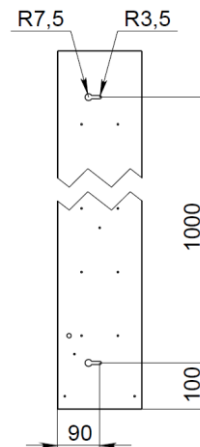
Светильник предназначен для крепления в потолок типа «армстронг», «грильято GL-15», «грильято GL-24», «грильято стандартный» (методом подвеса) или устанавливается на обычный потолок при помощи четырех шурупов (входят в комплект поставки).



CL-418



CL-218

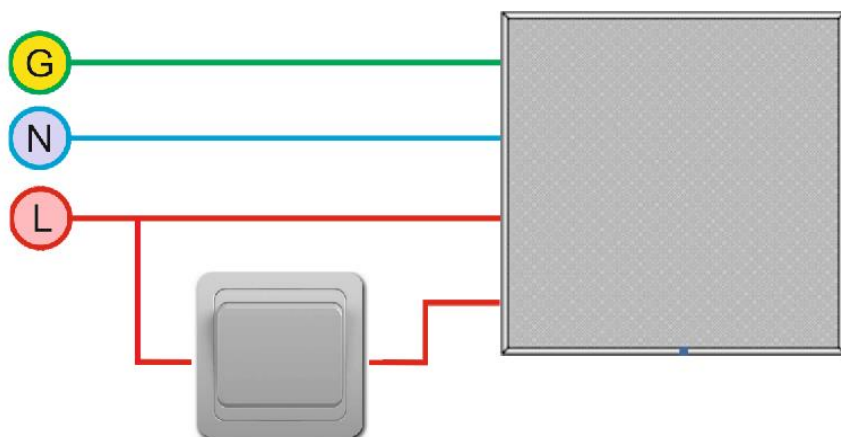


CL-236

## ПОДКЛЮЧЕНИЕ ЭЛЕКТРОПИТАНИЯ

Длина кабеля питания, мм	300 ±50
Диаметр (внешней оплётки), мм	6.5
Сечение проводника, мм <sup>2</sup>	18 AWG
Радиус изгиба кабеля	> 10 диаметров

## СХЕМА ПОДКЛЮЧЕНИЯ ДЛЯ АВАРИЙНОГО ИСПОЛНЕНИЯ



## АКСЕССУАРЫ

По заказу потребителя.