

## Типовой проект

Освещение парков и  
скверов

rev. 1.0 от 03/03/2014

+7(495)232-16-52

info@xlight.ru

# XLight

www.xlight.ru



**Парк** – это обширная озелененная территория в жилых микрорайонах, благоустроенная и художественно оформленная для отдыха. Парковое освещение должно обеспечивать безопасное перемещение пешеходов на территории парка и парковой зоны, мягкое и комфортное освещение для прогулов в вечернее время людей.

УЛИЧНОЕ ОСВЕЩЕНИЕ

ПАРКИ И СКВЕРЫ

## Типовой проект

Освещение парков и  
скверов  
rev. 1.0 от 03/03/2014

+7(495)232-16-52

info@xlight.ru

**XLight**

www.xlight.ru

### Параметры осветительной установки

|                                  |                |
|----------------------------------|----------------|
| Высота                           | 5 м            |
| Расположение                     | Согласно схеме |
| Количество светильников на опоре | 1              |
| Коэффициент запаса               | 1,3            |

### Рекомендуемые световые приборы

|                          |                  |
|--------------------------|------------------|
| Светильник               | XLD-PL35H-40-WHS |
| Габаритные размеры       | 450×450×510 мм   |
| Мощность                 | 50 Вт            |
| Степень защиты           | IP 65            |
| Масса                    | 8,2 кг           |
| Климатическое исполнение | -40...+50°       |

## ВНЕШНИЙ ВИД



## ОБЛАСТЬ ПРИМЕНЕНИЯ

- Парковые и пешеходные зоны

## ОПИСАНИЕ

Светильник для паркового освещения. Оснащен структурированным прозрачным рассеивателем, обладающим большим КПД в сравнении с молочным. Светильник **XLD-PL35H** поставляется в двух исполнениях, отличающихся световым потоком и мощностью.

# Типовой проект

Освещение парков и скверов

rev. 1.0 от 03/03/2014

+7(495)232-16-52

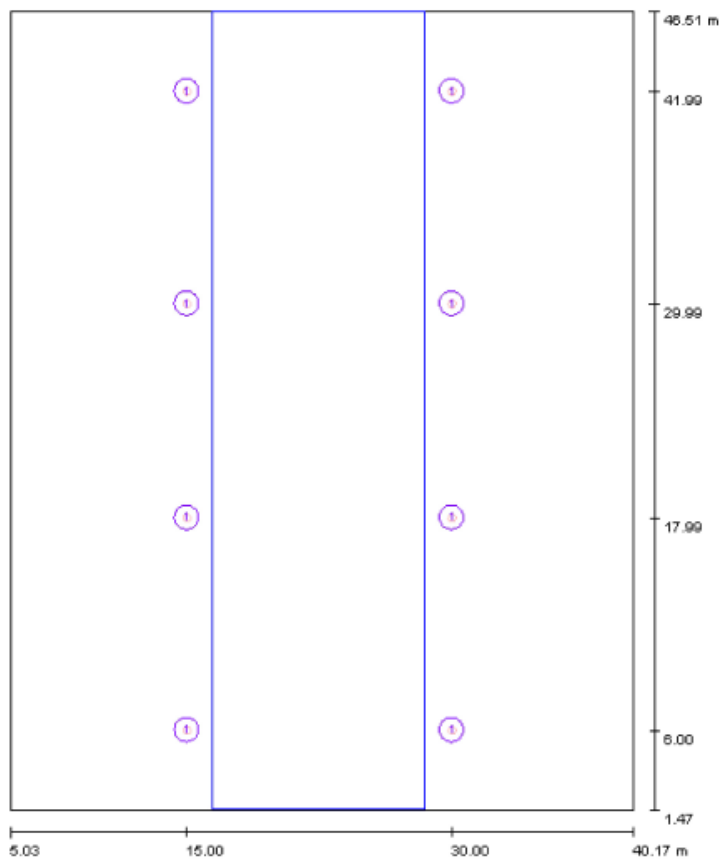
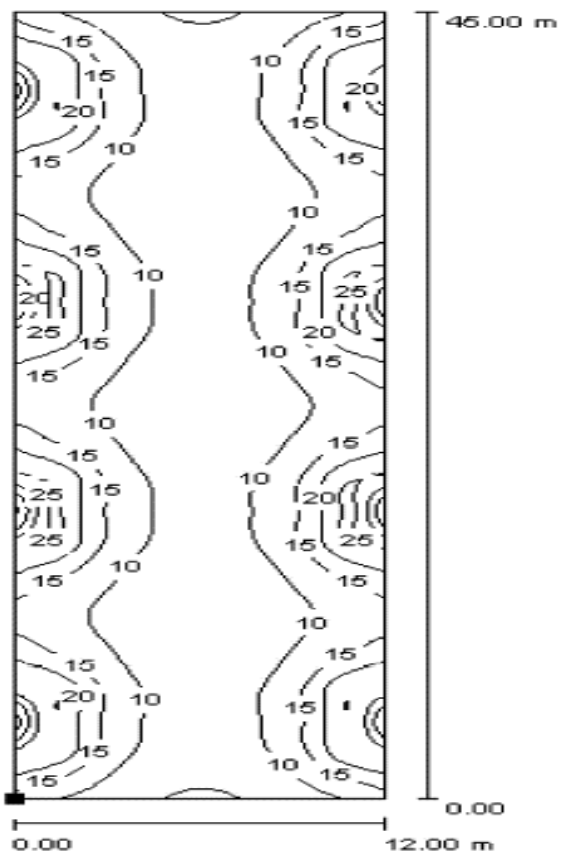
info@xlight.ru

# XLight

www.xlight.ru

## Светотехнические параметры

|  |       |
|--|-------|
| Средняя горизонтальная освещенность поля Еср, лк | 13    |
| $E_{min}/E_{ср}$                                 | 0,363 |



УЛИЧНОЕ ОСВЕЩЕНИЕ

ПАРКИ И СКВЕРЫ